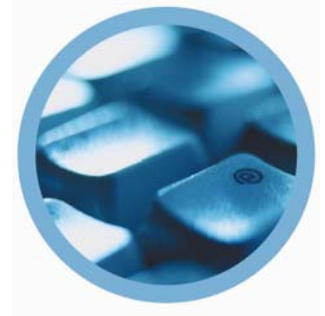


DAIMLER

Umsetzung einer BI-DWH-Strategie im Rahmen des New Management Models der Daimler AG

Dr. Michael Gorriz
Information Technology Management
Daimler AG



28. Stuttgarter Unternehmertagesgespräch
Industrie- und Handelskammer Region Stuttgart
6. November 2008

Agenda

Daimler im Überblick

Information Technology Management @ Daimler

Herausforderung New Management Model

Ausgangssituation 2007

Bisherige Resultate

Aktuelle Anforderungen

Ziele

Portfolio der Daimler AG

Umsätze zu 100% vom Automobil und automobilnahen Dienstleistungen



**Mercedes-Benz
Cars**



Daimler Trucks



**Mercedes-Benz
Vans**



Daimler Buses



**Daimler
Financial
Services**

Daimler Kennzahlen 2007

**Belegschaft
Daimler AG**



**272.382
Mitarbeiter**

**Umsatz
Daimler AG**

197.257	0,0012	345,00
1793537	1,0112	235,00
765261	0,0001	45,00
879334	0,0012	56,50
889341	1,0112	23,00
754345	0,0501	77,09
567879	0,0012	345,00
456982	1,0112	235,00
998760	0,0001	45,00
1800005	0,1619	456,50
1324567	1,0512	44,90
334564	0,9301	123,09
167336	0,0012	345,00

99,4 Mrd. Euro

**Absatz
Daimler AG**



**2,1 Mio.
Fahrzeuge**

**Gewinn vor
Steuern (EBIT)
Daimler AG**

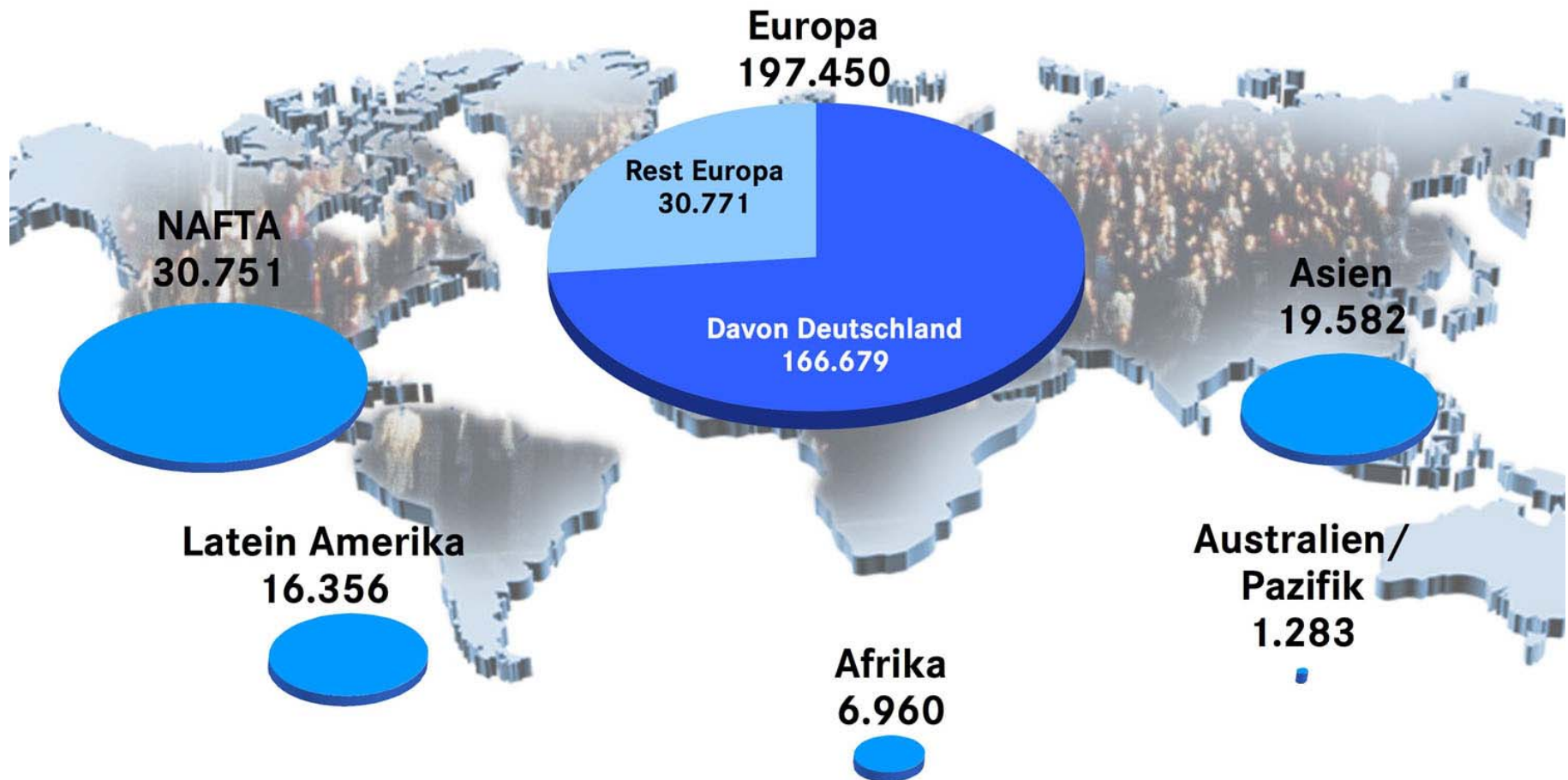


8,7 Mrd. Euro

Stand Dezember 2007

Daimler hat weltweit 272.382 Mitarbeiter

Regionale Verteilung der Mitarbeiter



ITM@Daimler

Mit 5.000 Mitarbeitern in mehr als 490 Lokationen “truly global”

Regional Datacenters



Production Facilities



Subsidiaries



Information Technology – Nervensystem von Daimler

Anytime – Anywhere – 24 x 7 x 365

User Environment

PCs/Laptops	180.000
Printers	45.000
Mobile Devices	60.000
Helpdesk Calls per month	> 90.000

E-Communication

No. of Mailboxes	187.000
E-Mails per day	> 1.9 Mio.
Internet Hits per day	> 20 Mio.
Intranet Hits per day	> 1 Mio.

IT-Security

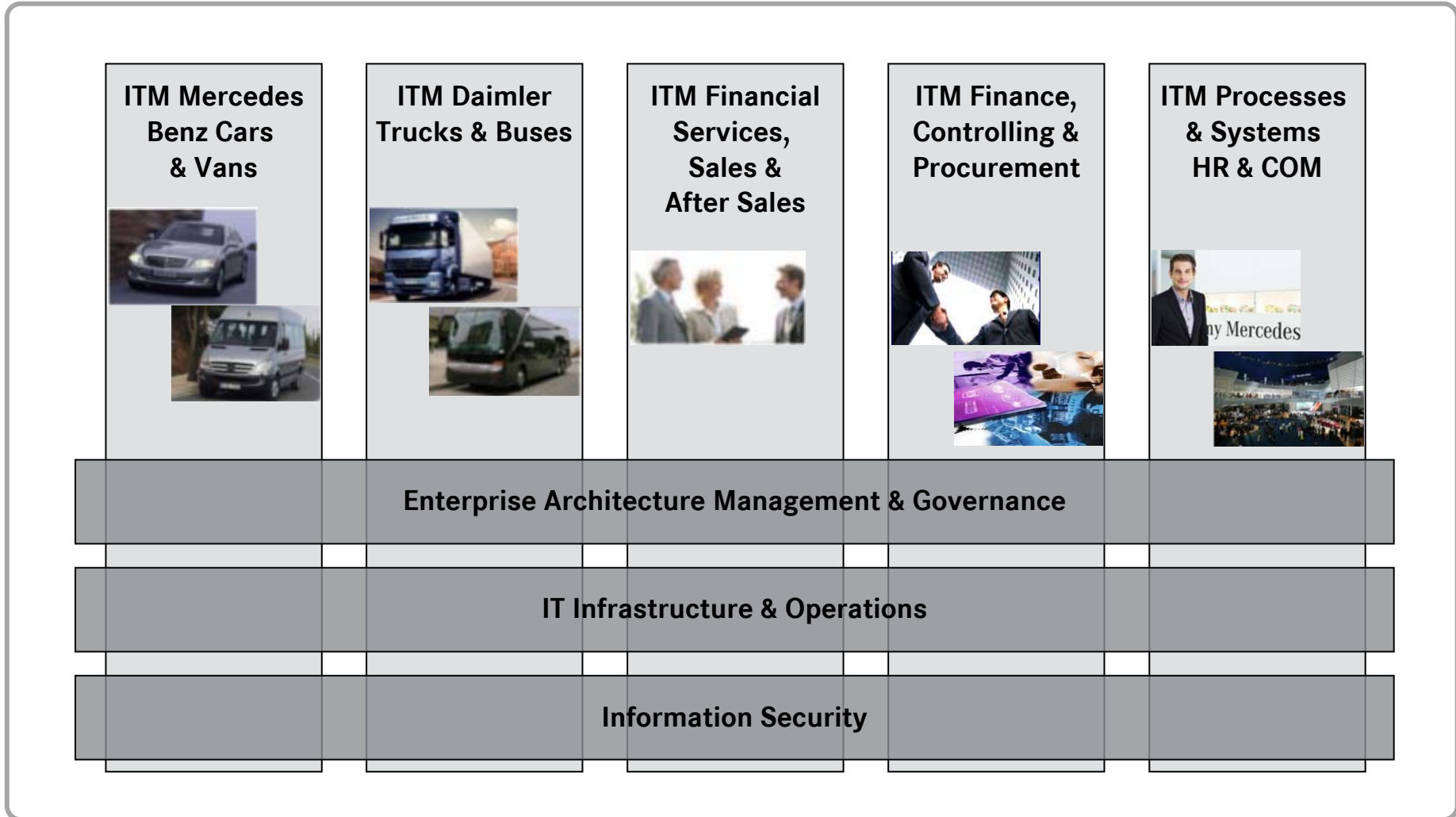
SPAM Mails per day deleted	38 Mio.
New Viruses per month	> 93.000

Datacenter Environment

Applications	> 6.000
Server	> 7.000
Memory	7.000 Terrabyte

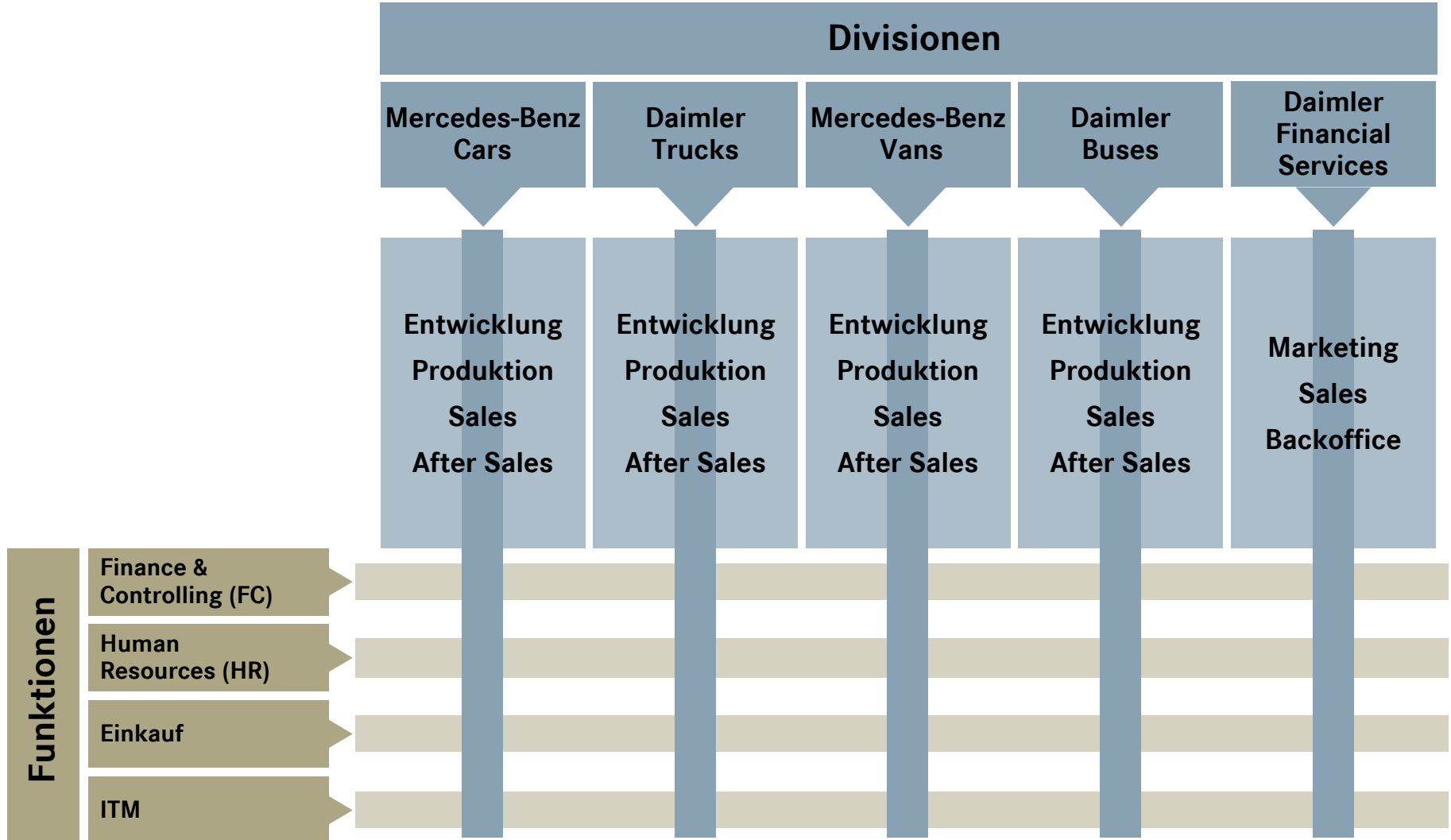
ITM Organisationsstruktur

Ausgerichtet an Divisionen und Funktionen

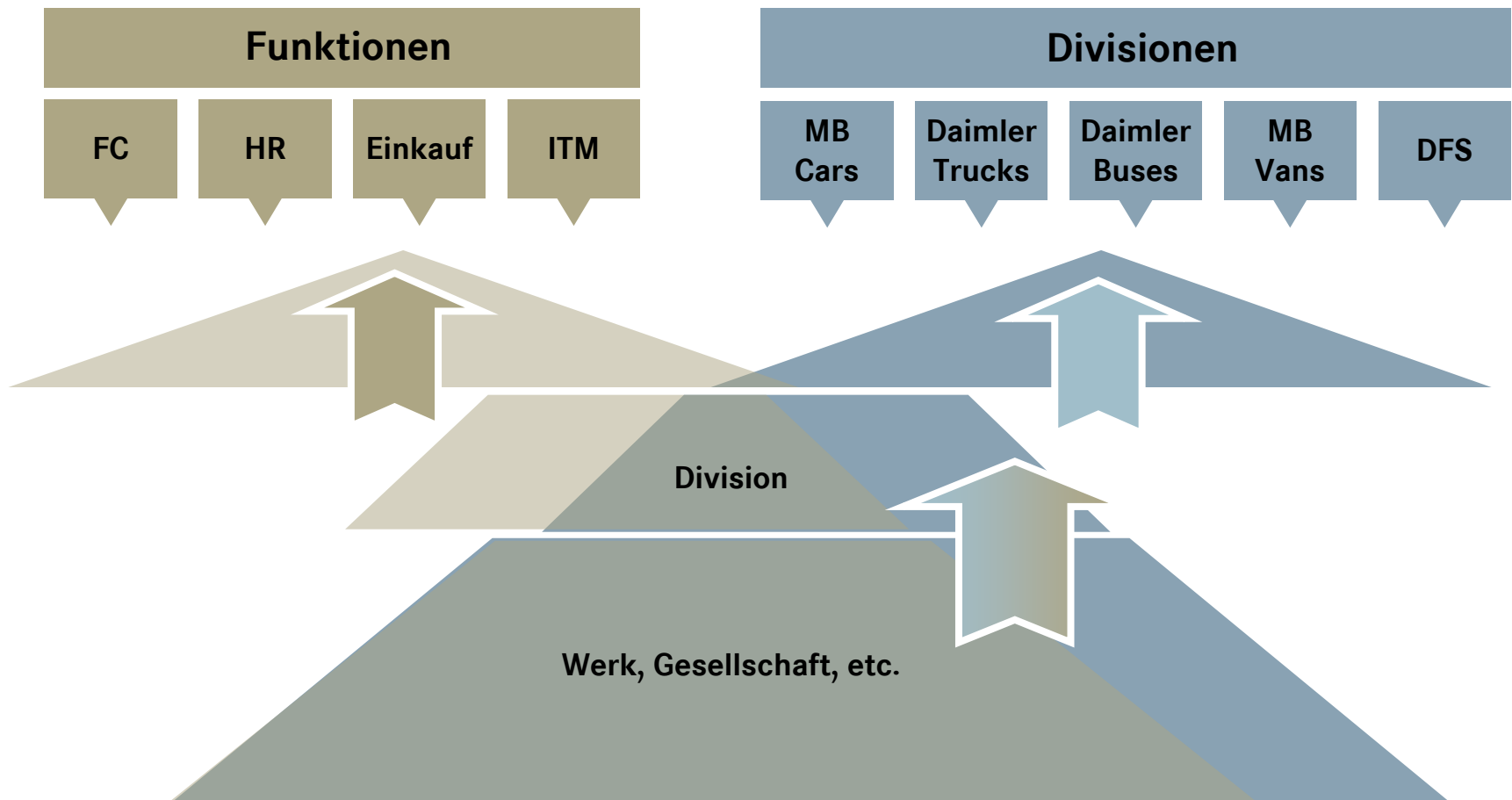


Herausforderung New Management Model (NMM)

Daimler Matrix Organisation

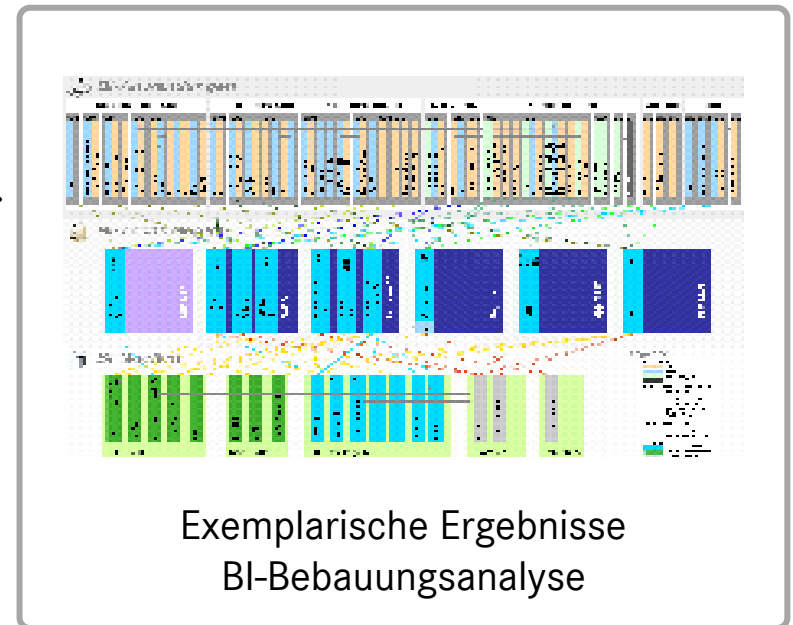


NMM Kooperationsmodell erfordert verschiedene parallele Sichten in der Berichterstattung



Ausgangssituation 2007

- Dezentral ausgerichtete divisionale Berichtswelt.
- Keine funktionsübergreifende Aggregation der Daten.
- Keine übergreifenden Sichten.
- Eingeschränkte Flexibilität der Berichterstattung.
- Belastung der transaktionalen Systeme mit Reporting.
- Diverse Berichtssysteme innerhalb eines Fachgebietes.
- Verschiedene BI-Technologien mit ähnlicher Funktionalität.
- Teilweise redundanter Abzug identischer Quelldaten aus transaktionalen Systemen.
- Unterschiedliche Methoden im Reporting.



Resultate

- Abbildung der Reporting-/Planungsapplikationen in „eigenständigen“ BI-Systemen auf einer gemeinsamen Plattform.
- Integration unterschiedlicher transaktionaler Quellsysteme verschiedener Technologien.
- Entlastung der Transaktionssysteme um Reporting- und Planungskomponenten.
- Integration von umfangreichen Analyse-Funktionalitäten im Reporting.
- Erweiterung der Reporting-Systeme um Planungsfunktionalitäten.
- Sukzessiver Aufbau von Portal-, Web- und Cockpitfunktionalitäten.
- Aufbau und Definition der BI-Governance.



BI-Plattform implementiert durchgängiges Ebenenmodell

BI Strategy

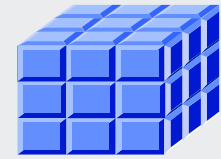
Enterprise Portal – BI-Channel

Portal, Visualisation Layer

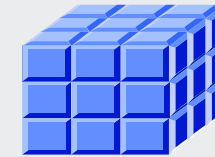


Business Warehouse

Management Reporting, Controlling, Planning



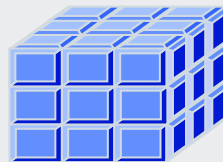
Score BI



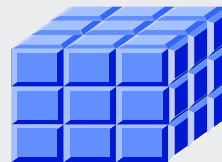
Risk BI



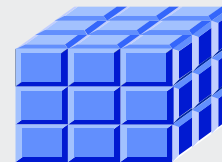
Datamanagement, Planning, Analytics & Reporting



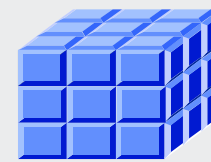
Assembly



Powertrain



FC & Einkauf



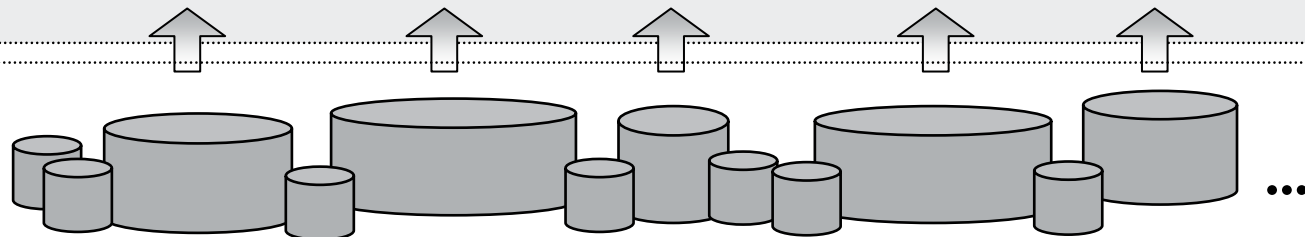
HR

...

Produktion, Logistik, Planung u. Qualität



System Layer



Weltweite Verfügbarkeit aller BI-Anwendungen via Web über das Daimler Mitarbeiter-Portal

The screenshot displays the Daimler Employee Portal interface. At the top left is the 'DAIMLER' logo. On the top right, it says 'Employee Portal Your access to eLife'. Below this is a navigation bar with tabs: Home, Company, Me, Work, Services, Knowledge, Search. Under 'My Work' and 'Executive Tools', there are search fields for Name and First name, and a search term/portal code field.

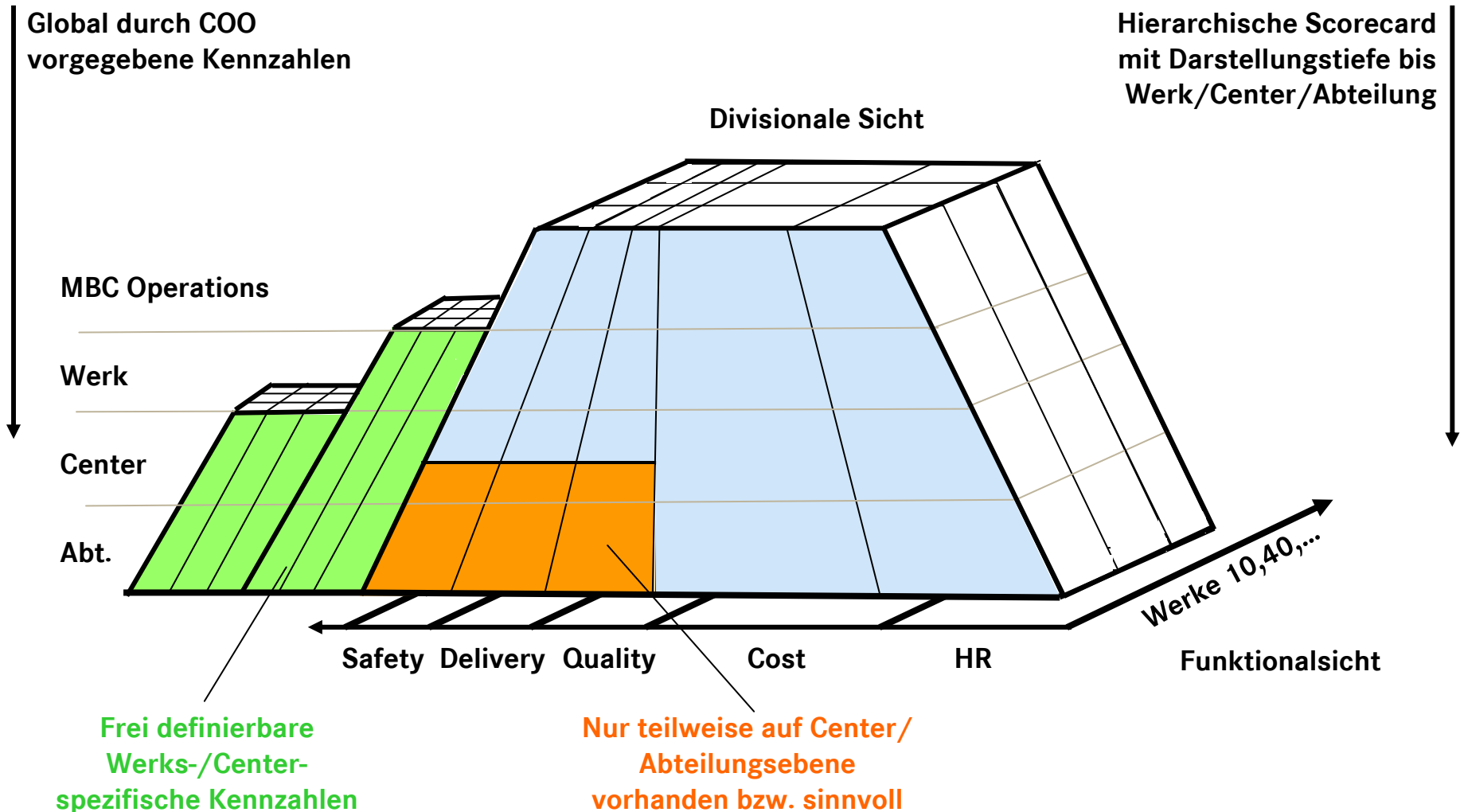
The main content area is divided into several sections:

- BI Channel:** Features a 'Business Intelligence' banner and a link to 'BI Channel' with the text 'Your access to Business Intelligence'.
- HR Knowledge Base:** Includes an 'HR Knowledge Base' banner and a 'Register here' link.
- Portalmanagement:** Contains an 'Informationen' link.
- Verbesserungsmanagement (Self Services):** Offers options to 'Verbesserungsvorschläge bearbeiten' and 'Informationen', along with links for 'Patente & Erfindungen' and 'Self Services Verbesserungsmanagement'.
- RPLAN:** Promotes 'Collaborative Project Management' with links for 'RPlan' (described as 'Collaborative integrated schedule management and project control') and 'Informationen' (described as 'News, Zulassung und Ansprechpartner').
- ITM Search:** Provides a search box labeled 'Suchbegriff eingeben' and a 'Suchen' button.
- Global News Bureau:** Features a 'Global News Bureau' banner and a link to 'Global News Bureau'.
- Reminder:** A section with a 'Edit' button and a visual representation of a calendar.

An inset window titled 'DAIMLER' is overlaid on the right side, showing a 'Welcome' message for an 'Anonymous entry page'. It features a 'BI Channel News' section with a photo of people in a meeting and the text: 'BI Channel. Informative, efficient, practical. In case of any questions do not hesitate to contact your BI-hotline team: Telephone +49711 17-67660 or via e-mail. In charge of technical matters: CoC ITP/ CM ©2007 DaimlerChrysler. All rights reserved.' Below this, another 'BI Channel News' section shows the date '15/10/2008' and the text 'SUPPORT, BI CHANNEL' and 'No new messages available!'.

BI-Applikation Scorecard Mercedes-Benz Cars Produktion

Kombinierte Sichten entlang der Scorecard-Hierarchie



BI-Applikation Scorecard Mercedes-Benz Cars Produktion

Dimensionen

- BSC-Kategorien
- Organisationen
- Sichten (Funkt./Div.)
- Perioden
- Historie/Verlauf
- Detaillierungsgrad
- Begleitinformationen

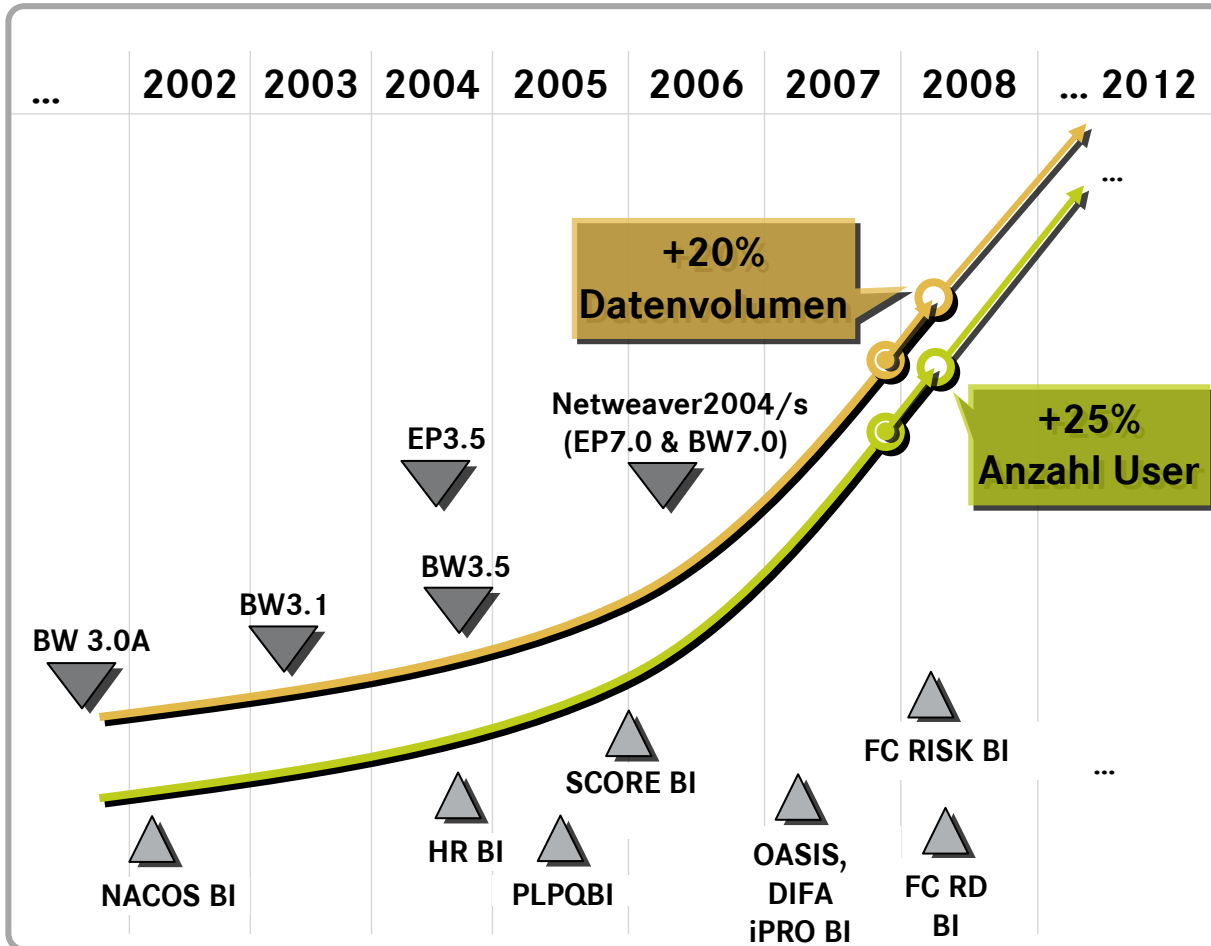
Organisation	DEZ 2007	Drucken	Web-Reports	Einstellungen	Score: alle	Status: alle	EUR - Euro	Hilfe	
COO-Scorecard MCGP									
	IST 2006	Zielwert aktuell 2007	Erreicht PER NOV 2007	Erreicht IM NOV 2007	IST Erwartung aktuell	Abweichung	Status	Trend	Info
S - Safety									
Unfallhäufigkeit (pro Mio. Arbeitsstunden)									
Unfallbelastung (Ausfalltage/Mio. Arbeitsstd.)									
D - Delivery		1.452.000,0	2.664.000,0	1.728.000,0	1.520.000,0	1.600,0			
AFA lang									
IDEMO Sperrkonzept Score 1									
IDEMO Sperrkonzept Score 3									
ITEST27030 individuell									
Durchlaufzeiten Aufbauwerke		1.150.000	1.152.000	1.630.000	574.000	1.778			
MP12681 est lang									
Durchlaufzeit Aggregatewerke									
Produktion Aggregate		1.558.000	3.230.000	1.052.000	1.564.000	1.564			
Produktion Fahrzeuge									
Q - Quality		290.400,00%	532.800,00%	345.600,00%	304.600,00%	320,00%			
J.D.Power Ausführungsmängel									
Sonstige Q-Themen									
BPA RB-Maßaudit (Kalenderjahr, Schulnote)									
BPA OF alle FK									
Geradeauslauf Aufbauwerke		2.904.000	5.328.000	3.456.000	3.040.000	3.200			
Text chkogle									
Geradeauslauf Powertrain									
GuK 12-Monatsrate Powertrain									
Fehlerabstellzeit (FAZ)									
Fehlerabstellzeit (SEZ)									
ppm Aggregate									
CPA Fahrzeuge									
GuK 12-Monatsrate Aufbauwerke									
Text CHKOGL									
C - Cost									
P - People									

Aktuelle Anforderungen

- Zunehmende Durchdringung von BI innerhalb Daimler.
- Steigende Dynamik im BI-Umfeld.
- Durchgängigkeit und Standardisierung von Prozessen, Methoden und Systemen.
- NMM-Zentralisierung und -Anforderungen.
- Rascher Know-How-Aufbau und Integration von weiteren ITM-Bereichen in BI.
- Entwicklung von Centern of Competence (CoC):
 - Ressortspezifisch
 - Fachlich/Prozessual
 - Technologisch
- Integration und Verzahnung vorhandener und neuer Systeme.

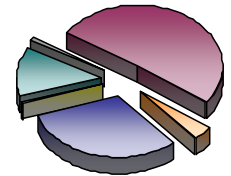
Status BI-Strategie und -Bebauung

Entwicklung und Kenngrößen



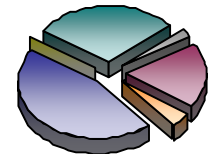
BI-Nutzer:

ca. 8.000



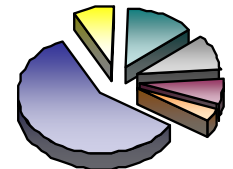
BI-Datenvolumen:

ca. 8 TB



BI-Entwickler:

ca. 160



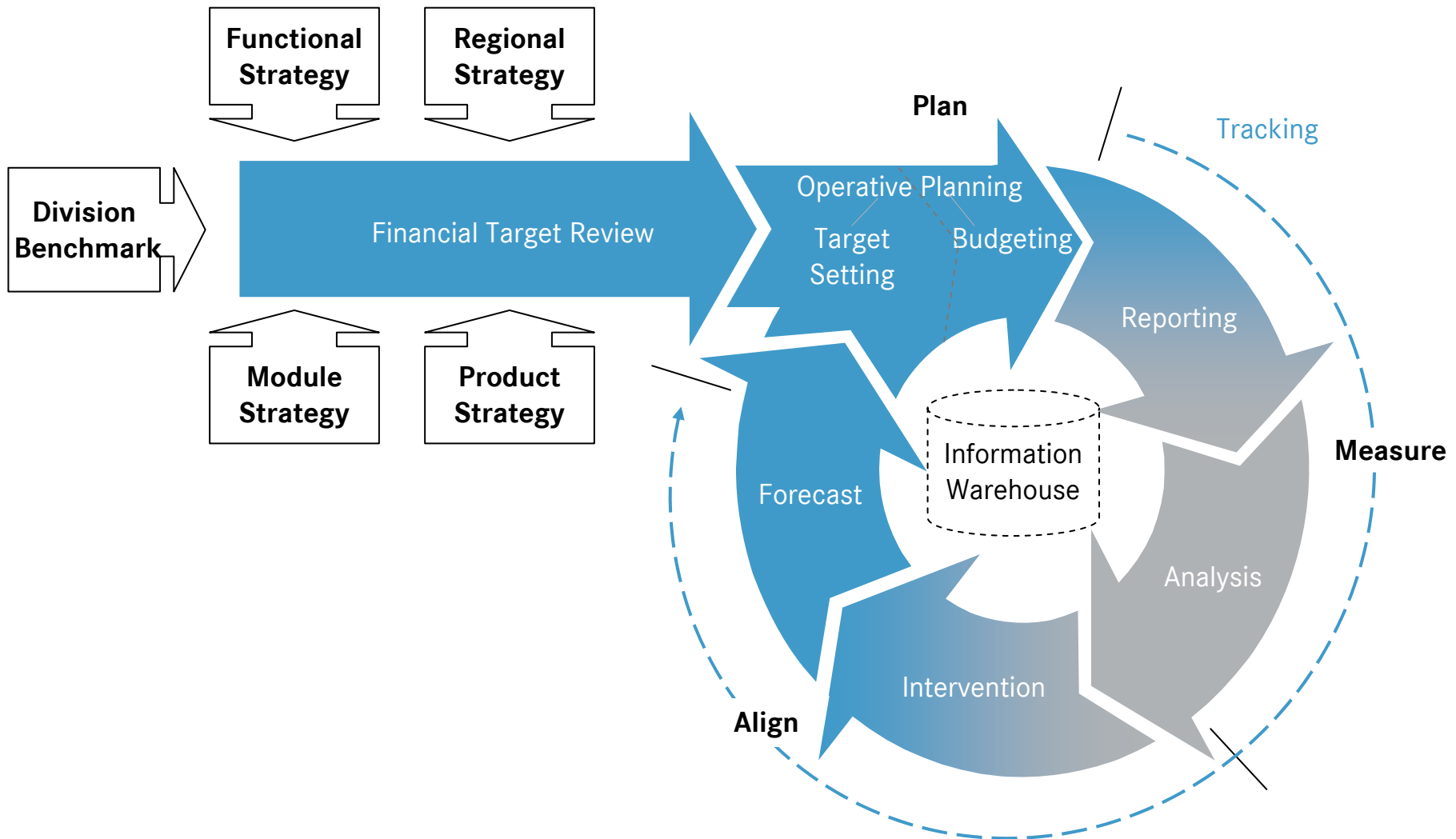
Stand: 09.2008

Ziele

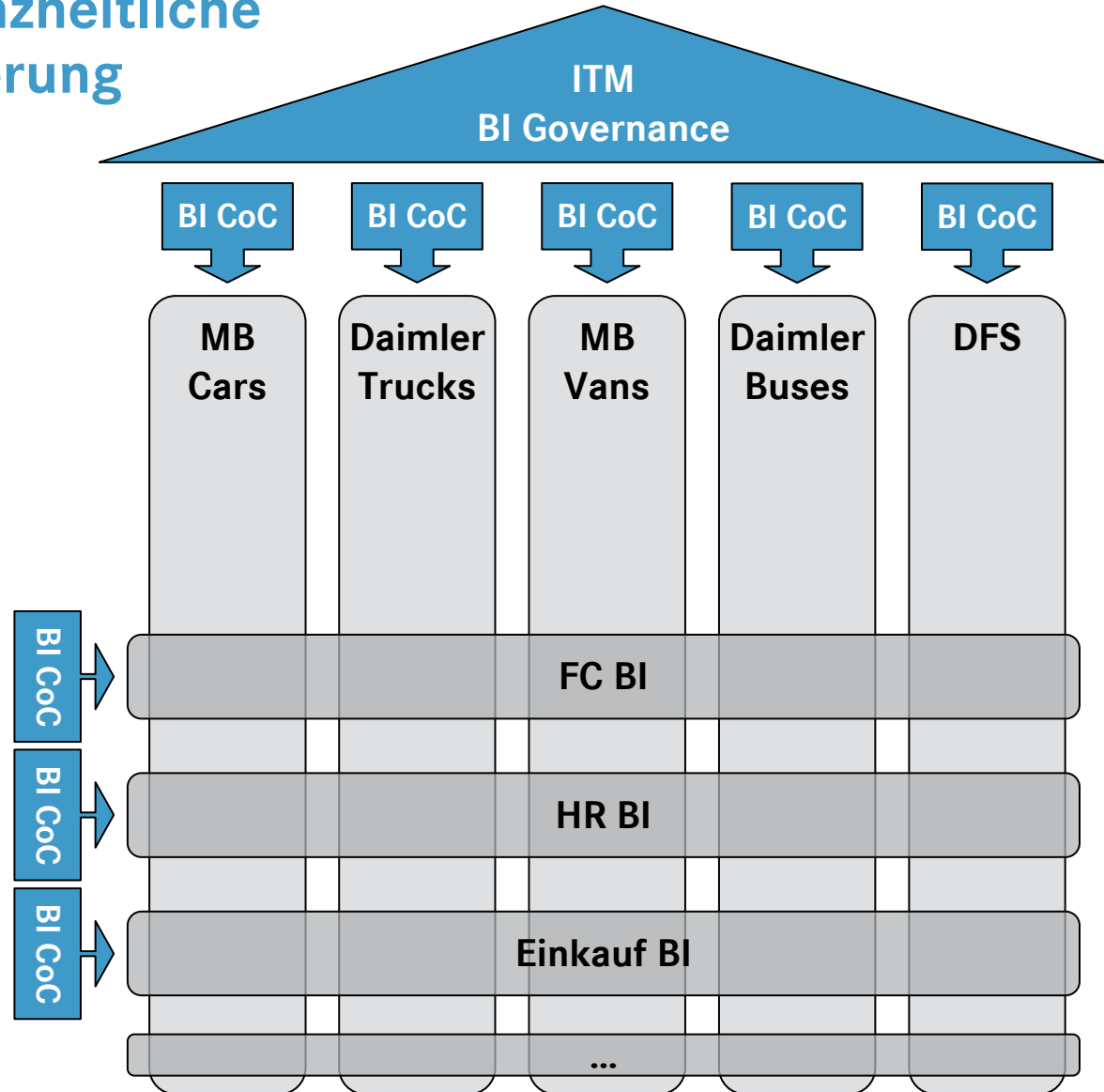
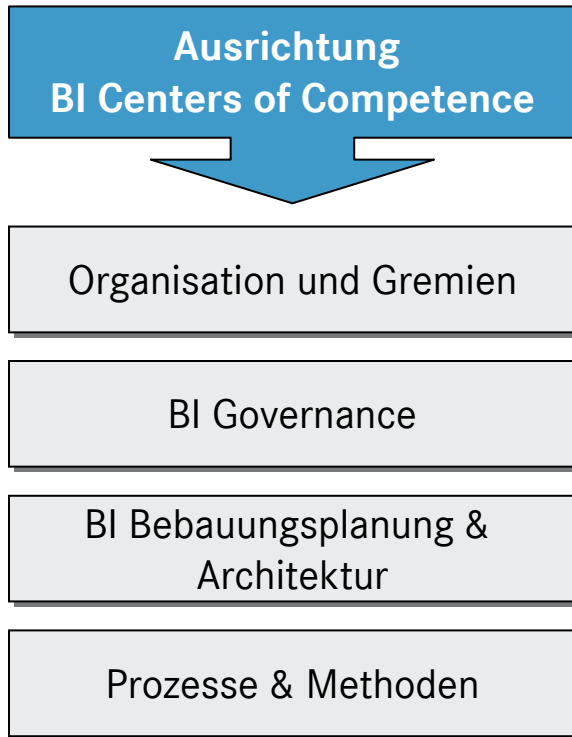
- Leistungsfähiges, übergreifendes, flexibles **divisionales und funktionales Berichtswesen**.
- Planungs- und Analyseinstrumente neben Reporting zur **ganzheitlichen Unternehmenssteuerung**.
- **Skalierbarkeit bzw. Kaskadierung** der bestehenden BI-Systeme und der abgebildeten Prozesse.
- Konzentration auf wenige **einheitliche und ebenenübergreifende BI-Plattformen** mit Vererbungsprinzip.
- **Standardisierung** vergleichbarer Berichtsansforderungen.
- Verringerung von Redundanzen und **Reduzierung Berichtsansforderungen**.
- Evolutionäre **Weiterentwicklung der BI-Organisation**.
- **Optimierung von Wissen und Infrastruktur**.
- Integration und Ausgestaltung des **SOA-Ansatzes** (Service Orientierte Architektur).
- **Internationalisierung** von Projekten & Systemen.
- **Weltweite Verfügbarkeit multidimensionaler Berichte**.
- **Informations- und Datensicherheit**.

... und dabei **Beherrschbarkeit der BI-Gesamtlandschaft**.

Weltklasse Performance Management erfordert einen integrierten Ansatz von Planung und Reporting



BI-Systeme für die ganzheitliche & übergreifende Steuerung des Unternehmens



Vielen Dank für Ihr Interesse

